

# **ПАСПОРТ ДОСТУПНОСТИ**

**Муниципального бюджетного дошкольного  
образовательного учреждения  
«Детский сад комбинированного вида №3 «Малыш»  
(объекта социальной инфраструктуры)  
для инвалидов и предоставляемых услуг**

**г. Мариинск**

УТВЕРЖДАЮ  
Руководитель ОСЗН

В. Косов  
« 01 » Июль 2017 г.

**ПАСПОРТ ДОСТУПНОСТИ**  
**Объекта социальной инфраструктуры (ОСИ)**  
№ 00

**1. Общие сведения об объекте**

- 1.1. Наименование (вид) объекта муниципальное бюджетное дошкольное образовательное учреждение – «Детский сад комбинированного вида №3 «Малыш»
- 1.2. Адрес объекта 652153 Кемеровская область, г. Мариинск, ул. Енисейская, д.1
- 1.3. Сведения о размещении объекта: отдельно стоящее здание 2 этажа, 1027,0 кв.м  
наличие прилегающего земельного участка (да, нет); да 6135 кв.м
- 1.4. Год постройки здания 1966, последнего капитального ремонта нет
- 1.5. Дата предстоящих плановых ремонтных работ: текущего 2017 капитального
- 1.6. Название организации (учреждения), (полное юридическое наименование – согласно Уставу, краткое наименование) Муниципальное бюджетное дошкольное образовательное учреждение – «Детский сад комбинированного вида №3 «Малыш» (краткое наименование: МБДОУ – детский сад №3 «Малыш»)
- 1.7. Юридический адрес организации (учреждения) 652153 Кемеровская область, город Мариинск, улица Енисейская, дом №1
- 1.8. Основание для пользования объектом (оперативное управление, аренда, собственность) оперативное управление
- 1.9. Форма собственности (государственная, негосударственная) государственная
- 1.10. Территориальная принадлежность (федеральная, региональная, муниципальная) муниципальная
- 1.11. Вышестоящая организация (наименование) Управление образования Мариинского муниципального района
- 1.12. Адрес вышестоящей организации, другие координаты Кемеровская область, г. Мариинск, ул. Ленина, д.17

**2. Характеристика деятельности организации на объекте (по обслуживанию населения)**

- 2.1. Сфера деятельности (здравоохранение, образование, социальная защита, физическая культура и спорт, культура, связь и информация, транспорт, жилой фонд, потребительский рынок и сфера услуг, другое) образование
- 2.2. Виды оказываемых услуг реализация основных образовательных программ дошкольного образования
- 2.3. Форма оказания услуг: (на объекте, с длительным пребыванием, в т.ч. проживанием, на дому, дистанционно) на объекте, учреждение работает по пятидневной рабочей неделе с 7<sup>00</sup> до 19<sup>00</sup>, с выходными днями в субботу и воскресенье и праздничные дни
- 2.4. Категории обслуживаемого населения по возрасту: (дети, взрослые трудоспособного возраста, пожилые; все возрастные категории) дети
- 2.5. Категории обслуживаемых инвалидов: инвалиды, передвигающиеся на коляске, инвалиды с нарушениями опорно-двигательного аппарата; нарушениями зрения, нарушениями слуха, нарушениями умственного развития

- 2.6. Плановая мощность: посещаемость (количество обслуживаемых в день), вместимость, пропускная способность 135 воспитанников.
- 2.7. Участие в исполнении ИПР инвалида, ребенка-инвалида (да, нет) да

### 3. Состояние доступности объекта

- 3.1. Путь следования к объекту пассажирским транспортом (описать маршрут движения с использованием пассажирского транспорта) общественный транспорт, от от автобусной остановки «Стройка пешком по обочине асфальтированной дороги во двор МБДОУ «Детский сад комбинированного вида №3 «Малыш»  
Наличие адаптированного пассажирского транспорта к объекту: нет
- 3.2. Путь к объекту от ближайшей остановки пассажирского транспорта:
- 3.2.1 расстояние до объекта от остановки транспорта 300 м.
- 3.2.2 время движения (пешком) 3 минуты
- 3.2.3 наличие выделенного от проезжей части пешеходного пути (да, нет), нет
- 3.2.4 Перекрестки: нерегулируемые;
- 3.2.5 Информация на пути следования к объекту: визуальная;
- 3.2.6 Перепады высоты на пути: нет.  
Их обустройство для инвалидов на коляске: нет

### 3.3 Организация доступности объекта для инвалидов – форма обслуживания\*

№ п/п	Категория инвалидов (вид нарушения)	Вариант организации доступности объекта (формы обслуживания)*
1.	<b>Все категории инвалидов и МГН</b>	
	<i>в том числе инвалиды:</i>	
2	передвигающиеся на креслах-колясках	<u>ДУ</u>
3	с нарушениями опорно-двигательного аппарата	<u>ДУ</u>
4	с нарушениями зрения	<u>ДУ</u>
5	с нарушениями слуха	<u>ДУ</u>
6	с нарушениями умственного развития	<u>ДУ</u>

\* - указывается один из вариантов: «А» доступность всех зон и помещений - универсальная, «Б» доступны специально выделенные участки и помещения, «ДУ» доступность условная: дополнительная помощь сотрудника, услуги на дому, дистанционно, «ВНД» не организована доступность.

### 3.4 Состояние доступности основных структурно-функциональных зон

№ п/п	Основные структурно-функциональные зоны	Состояние доступности, в том числе для основных категорий инвалидов**
1	Территория, прилегающая к зданию (участок)	<u>ДЧ-В</u>
2	Вход (входы) в здание	<u>ДУ</u>
3	Путь (пути) движения внутри здания (в т.ч. пути эвакуации)	<u>ДУ</u>
4	Зона целевого назначения здания (целевого посещения объекта)	<u>ДУ</u>
5	Санитарно-гигиенические помещения	<u>ДУ</u>
6	Система информации и связи (на всех зонах)	<u>ДУ</u>
7	Пути движения к объекту (от остановки транспорта)	<u>ДЧ-В</u>

\*\* Указывается: **ДП-В** - доступно полностью всем; **ДП-И** (К, О, С, Г, У) – доступно полностью избирательно (указать категории инвалидов); **ДЧ-В** - доступно частично всем; **ДЧ-И** (К, О, С, Г, У) – доступно частично избирательно (указать категории инвалидов); **ДУ** - доступно условно, **ВНД** – временно недоступно

### 3.5. ИТОГОВОЕ ЗАКЛЮЧЕНИЕ о состоянии доступности ОСИ: доступно условно

## 4. Управленческое решение

### 4.1. Рекомендации по адаптации основных структурных элементов объекта

№ п/п	Основные структурно-функциональные зоны объекта	Рекомендации по адаптации объекта (вид работы)*
1	Территория, прилегающая к зданию (участок)	<i>индивидуальное решение с ТСП</i>
2	Вход (входы) в здание	<i>индивидуальное решение с ТСП</i>
3	Путь (пути) движения внутри здания (в т.ч. пути эвакуации)	<i>индивидуальное решение с ТСП</i>
4	Зона целевого назначения здания (целевого посещения объекта)	<i>индивидуальное решение с ТСП</i>
5	Санитарно-гигиенические помещения	<i>индивидуальное решение с ТСП</i>
6	Система информации на объекте (на всех зонах)	<i>индивидуальное решение с ТСП</i>
7	Пути движения к объекту (от остановки транспорта)	<i>не нуждается</i>
8	Все зоны и участки	

\*- указывается один из вариантов (видов работ): не нуждается; ремонт (текущий, капитальный); индивидуальное решение с ТСП; технические решения невозможны – организация альтернативной формы обслуживания

4.2. Период проведения работ \_\_\_\_\_, в рамках исполнения \_\_\_\_\_

(указывается наименование документа: программы, плана)

4.3. Результат (по состоянию доступности) после выполнения работ по адаптации \_\_\_\_\_  
Оценка результата исполнения программы, плана (по состоянию доступности) \_\_\_\_\_

4.4. Для принятия решения требуется, не требуется (нужное подчеркнуть):

Согласование \_\_\_\_\_

Имеется заключение уполномоченной организации о состоянии доступности объекта (наименование документа и выдавшей его организации, дата), прилагается \_\_\_\_\_

4.5. Информация размещена (обновлена) на Карте доступности субъекта РФ дата \_\_\_\_\_

(наименование сайта, портала) \_\_\_\_\_

## 5. Особые отметки

Паспорт сформирован на основании:

1. Акта обследования объекта: № акта \_\_\_\_\_ от «\_\_\_» \_\_\_\_\_ 2017 г.
2. Анкеты (информации об объекте) от «\_\_\_» \_\_\_\_\_ 2017 г.

УТВЕРЖДАЮ  
Руководитель ОСЗН

*Шабалин*

**АКТ ОБСЛЕДОВАНИЯ**  
**объекта социальной инфраструктуры**  
**К ПАСПОРТУ ДОСТУПНОСТИ ОСИ № 10**

*«1» сентября 2017г.*

**Марийский муниципальный район**

**1. Общие сведения об объекте**

1.1. Наименование (вид) объекта муниципальное бюджетное дошкольного образовательное учреждение «Детский сад комбинированного вида №3 «Малыш»

1.2. Адрес объекта 652153 Кемеровская обл., г. Мариинск, ул. Енисейская 1

1.3. Сведения о размещении объекта

- отдельно стоящее здание **2 этажа, 1027 кв.м.**

- часть здания \_\_\_\_\_ этажей (или на \_\_\_\_\_ этаже), \_\_\_\_\_ кв.м

- наличие прилегающего земельного участка (да, нет); **да 6135,38 кв.м.**

1.4. Год постройки здания 1965 г., последнего капитального ремонта \_\_\_\_\_

1.5. Дата предстоящих плановых ремонтных работ: текущего- 2017, капитального - \_\_\_\_\_

1.6. Название организации (учреждения), (полное юридическое наименование – согласно Уставу, краткое наименование) Муниципальное бюджетное дошкольное образовательное учреждение «Детский сад комбинированного вида №3 «Малыш» (краткое наименование: МБДОУ Детский сад №3 «Малыш»)

1.7. Юридический адрес организации (учреждения) 652153, Кемеровская обл., г. Мариинск, ул. Енисейская 1

**2. Характеристика деятельности организации на объекте**

Дополнительная информация

**3. Состояние доступности объекта**

3.3. Путь следования к объекту пассажирским транспортом (описать маршрут движения с использованием пассажирского транспорта) **общественный транспорт, от от автобусной остановки «Стройка пешком по обочине асфальтированной дороги во двор МБДОУ «Детский сад комбинированного вида №3 «Малыш»**

Наличие адаптированного пассажирского транспорта к объекту: **нет**

3.1. Путь к объекту от ближайшей остановки пассажирского транспорта:

3.2.1 расстояние до объекта от остановки транспорта **300 м.**

3.2.2 время движения (пешком) **3 минуты**

3.2.3 наличие выделенного от проезжей части пешеходного пути (да, нет), **нет**

3.2.4 Перекрестки: **нерегулируемые;**

3.2.5 Информация на пути следования к объекту: **визуальная;**

3.2.6 Перепады высоты на пути: **нет.**

Их обустройство для инвалидов на коляске: **нет**

### 3.3. Организация доступности объекта для инвалидов – форма обслуживания

№ п/п	Категория инвалидов (вид нарушения)	Вариант организации доступности объекта (формы обслуживания)*
1.	<b>Все категории инвалидов и МГН</b>	
	<i>в том числе инвалиды:</i>	
2	передвигающиеся на креслах-колясках	<b>ДУ</b>
3	с нарушениями опорно-двигательного аппарата	<b>ДУ</b>
4	с нарушениями зрения	<b>ДУ</b>
5	с нарушениями слуха	<b>ДУ</b>
6	с нарушениями умственного развития	<b>ДУ</b>

\* - указывается один из вариантов: «А» доступность всех зон и помещений - универсальная, «Б» доступны специально выделенные участки и помещения, «ДУ» доступность условная: дополнительная помощь сотрудника, услуги на дому, дистанционно, «ВНД» не организована доступность.

### 3.4. Состояние доступности основных структурно-функциональных зон

№ п/п	Основные структурно-функциональные зоны	Состояние доступности, в том числе для основных категорий инвалидов**	Приложение	
			№ на плане	№ фото
1	Территория, прилегающая к зданию (участок)	ДЧ-В	3,4	4,5
2	Вход (входы) в здание	ДУ	5,6	8
3	Путь (пути) движения внутри здания (в т.ч. пути эвакуации)	ДУ	7,8	9
4	Зона целевого назначения здания (целевого посещения объекта)	ДУ	9	10
5	Санитарно-гигиенические помещения	ДУ	8,10	11
6	Система информации и связи (на всех зонах)	ДУ	11	12
7	Пути движения к объекту (от остановки транспорта)	ДЧ-В	1,2,3	2,3

\*\* Указывается: ДП-В - доступно полностью всем; ДП-И (К, О, С, Г, У) – доступно полностью избирательно (указать категории инвалидов); ДЧ-В - доступно частично всем; ДЧ-И (К, О, С, Г, У) – доступно частично избирательно (указать категории инвалидов); ДУ - доступно условно, ВНД - недоступно

### 3.5. ИТОГОВОЕ ЗАКЛЮЧЕНИЕ о состоянии доступности ОСИ:

доступен условно

#### 4. Управленческое решение (проект)

4.1. Рекомендации по адаптации основных структурных элементов объекта:

№ п/п	Основные структурно-функциональные зоны объекта	Рекомендации по адаптации объекта (вид работы)*
1	Территория, прилегающая к зданию (участок)	<i>индивидуальное решение с ТСП</i>
2	Вход (входы) в здание	<i>индивидуальное решение с ТСП</i>
3	Путь (пути) движения внутри здания (в т.ч. пути эвакуации)	<i>индивидуальное решение с ТСП</i>
4	зона целевого назначения здания (целевого посещения объекта)	<i>индивидуальное решение с ТСП</i>
5	Санитарно-гигиенические помещения	<i>индивидуальное решение с ТСП</i>
6	Система информации на объекте (на всех зонах)	<i>индивидуальное решение с ТСП</i>
7	Пути движения к объекту (от остановки транспорта)	<i>не требуется</i>
8.	Все зоны и участки	

\* - указывается один из вариантов (видов работ): не требуется; ремонт (текущий, капитальный); индивидуальное решение с ТСП; технические решения невозможны – организация альтернативной формы обслуживания

4.2. Период проведения работ \_\_\_\_\_

в рамках исполнения \_\_\_\_\_  
(указывается наименование документа: программы, плана)

4.3 Ожидаемый результат (по состоянию доступности) после выполнения работ по адаптации \_\_\_\_\_

Оценка результата исполнения программы, плана (по состоянию доступности) \_\_\_\_\_

4.4. Для принятия решения требуется, не требуется (*нужное подчеркнуть*):

4.4.1. согласование на Комиссии \_\_\_\_\_

(наименование Комиссии по координации деятельности в сфере обеспечения доступной среды жизнедеятельности для инвалидов и других МГН)

4.4.2. согласование работ с надзорными органами (*в сфере проектирования и строительства, архитектуры, охраны памятников, другое - указать*)

4.4.3. техническая экспертиза; разработка проектно-сметной документации;

4.4.4. согласование с вышестоящей организацией (собственником объекта);

4.4.5. согласование с общественными организациями инвалидов \_\_\_\_\_;

4.4.6. другое \_\_\_\_\_.

Имеется заключение уполномоченной организации о состоянии доступности объекта  
(наименование документа и выдавшей его организации, дата), прилагается

4.5. Информация может быть размещена (обновлена) на Карте доступности субъекта  
Российской Федерации \_\_\_\_\_  
(наименование сайта, портала)

### 5. Особые отметки

ПРИЛОЖЕНИЯ:

Результаты обследования:

1. Территория, прилегающая к объекту на \_\_\_\_ 2 \_\_\_\_ л.
2. Входа (входов) в здание на \_\_\_\_ 1 \_\_\_\_ л.
3. Путей движения в здании на \_\_\_\_ 1 \_\_\_\_ л.
4. Зоны целевого назначения объекта на \_\_\_\_ 1 \_\_\_\_ л.
5. Санитарно-гигиенических помещений на \_\_\_\_ 1 \_\_\_\_ л.
6. Системы информации (и связи) на объекте на \_\_\_\_ 1 \_\_\_\_ л.

Результаты фотофиксации на объекте \_\_\_\_\_ на \_\_\_\_ 6 \_\_\_\_ л.

Поэтажные планы, паспорт БТИ \_\_\_\_\_ на \_\_\_\_ 1 \_\_\_\_ л.

Другое (в том числе дополнительная информация о путях движения к объекту)

Руководитель рабочей группы  
начальник отдела архитектуры и градостроительства  
администрации Марининского муниципального района  
Никулин А.И.

(Должность, Ф.И.О.)

(Подпись)

Члены рабочей группы:  
ведущий специалист отдела предоставления социальных  
выплат управления социальной защиты населения  
администрации Марининского муниципального района  
Алчина М.С.

(Должность, Ф.И.О.)

(Подпись)

В том числе:

представители общественных организаций инвалидов:

эксперт – член общественной организации инвалидов Марков В.С.

(Должность, Ф.И.О.)

(Подпись)

председатель Марининской местной организации  
«Всероссийского Ордена Красного Знамени общество слепых»  
Тимофеев А.Н.

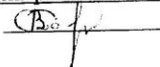
(Должность, Ф.И.О.)

(Подпись)



представители организации, расположенной на объекте:  
И.о. заведующего муниципального бюджетного дошкольного  
образовательного учреждения «Детский сад комбинированного вида  
№ 3 «Малыш» Сомова В.Н.

(Должность, Ф.И.О.)



(Подпись)

завхоз муниципального бюджетного дошкольного  
образовательного учреждения «Детский сад  
комбинированного вида № 3 «Малыш» Калуга М.Н.

(Должность, Ф.И.О.)



(Подпись)

**I Результаты обследования:**

**1. Территории, прилегающей к зданию (участка)**  
**муниципальное бюджетное дошкольное образовательное учреждение «Детский сад**  
**комбинированного вида № 3 «Малыш»**  
**Кемеровская обл., г. Мариинск, ул. Енисейская, д. 1**  
 Наименование объекта, адрес

№ п/п	Наименование функционально-планировочного элемента	Наличие элемента			Выявленные нарушения и замечания		Работы по адаптации объектов	
		есть/нет	№ на плане	№ фото	Содержание	Значимо для инвалида (категория)	Содержание	Виды работ
1.1	Вход (входы) на территорию	есть	5,6	8	Не нуждается	Все		
1.2	Путь (пути) движения на территории	есть	3,4	4,5,6,7	Не нуждается	Все		
1.3	Лестница (наружная)	нет						
1.4	Пандус (наружный)	нет						
1.5	Автостоянка и парковка	есть		13	Не соответствует		Привести в соответствие разметку на парковке	
	ОБЩИЕ требования к зоне							

**II Заключение по зоне:**

Наименование структурно-функциональной зоны	Состояние доступности* (к пункту 3.4 Акта обследования ОСИ)	Приложение		Рекомендации по адаптации (вид работы)** к пункту 4.1 Акта обследования ОСИ
		№ на плане	№ фото	
Территория, прилегающая к зданию (участку)	ДЧ-В	3,4	4,5,6,7	Индивидуальное решение с ТСП

\* указывается: **ДП-В** - доступно полностью всем; **ДП-И** (К, О, С, Г, У) – доступно полностью избирательно (указать категории инвалидов); **ДЧ-В** - доступно частично всем; **ДЧ-И** (К, О, С, Г, У) – доступно частично избирательно (указать категории инвалидов); **ДУ** - доступно условно, **ВНД** - недоступно

\*\*указывается один из вариантов: не нуждается; ремонт (текущий, капитальный); индивидуальное решение с ТСП; технические решения невозможны – организация альтернативной формы обслуживания

Комментарий к заключению: доступно условно

**I Результаты обследования:  
2. Входа (входов) в здание**

муниципальное бюджетное дошкольное образовательное учреждение «Детский сад  
комбинированного вида № 3 «Малыш»  
Кемеровская обл., г. Мариинск, ул. Енисейская, д. 1  
Наименование объекта, адрес

№ п/п	Наименование функционально-планировочного элемента	Наличие элемента			Выявленные нарушения и замечания		Работы по адаптации объектов	
		есть/нет	№ на плане	№ фото	Содержание	Значимо для инвалида (категория)	Содержание	Виды работ
2.1	Лестница (наружная)	нет				Все		
2.2	Пандус (наружный)	нет			Не соответствует нормам СНиП	Все	Привести в соответствие с нормами СанПиН	
2.3	Входная площадка (перед дверью)	есть	5	8	Не нуждается	Все		
2.4	Дверь (входная)	есть	5	8	Не нуждается	Все		
2.5	Тамбур	есть	7	9	Не нуждается	Все		
	ОБЩИЕ требования к зоне							

**II Заключение по зоне:**

Наименование структурно-функциональной зоны	Состояние доступности* (к пункту 3.4 Акта обследования ОСИ)	Приложение		Рекомендации по адаптации (вид работы)** к пункту 4.1 Акта обследования ОСИ
		№ на плане	№ фото	
Вход (входы) в здание	ДУ	5,6	8	Индивидуальное решение с ТСР

\* указывается: **ДП-В** - доступно полностью всем; **ДП-И** (К, О, С, Г, У) – доступно полностью избирательно (указать категории инвалидов); **ДЧ-В** - доступно частично всем; **ДЧ-И** (К, О, С, Г, У) – доступно частично избирательно (указать категории инвалидов); **ДУ** - доступно условно, **ВНД** - недоступно  
 \*\*указывается один из вариантов: не нуждается; ремонт (текущий, капитальный); индивидуальное решение с ТСР; технические решения невозможны – организация альтернативной формы обслуживания

Комментарий к заключению: \_\_\_\_\_ доступно условно

**I Результаты обследования:**

**3. Пути (путей) движения внутри здания (в т.ч. путей эвакуации)**

муниципальное бюджетное дошкольное образовательное учреждение «Детский сад  
комбинированного вида № 3 «Малыш»  
Кемеровская обл., г. Мариинск, ул. Енисейская, д. 1

Наименование объекта, адрес

№ п/п	Наименование функционально-планировочного элемента	Наличие элемента			Выявленные нарушения и замечания		Работы по адаптации объектов	
		есть/нет	№ на плане	№ фото	Содержание	Значимо для инвалида (категория)	Содержание	Виды работ
3.1	Коридор (вестибюль, зона ожидания, галерея, балкон)	есть	8		Не соответствует нормам СанПиН	все	Привести в соответствие с нормами СанПиН	
3.2	Лестница (внутри здания)	есть	11	9				
3.3	Пандус (внутри здания)	нет						
3.4	Лифт пассажирский (или подъемник)	нет						
3.5	Дверь	есть	5	8	Не нуждается			
3.6	Пути эвакуации (в т.ч. зоны безопасности)	есть	11	12	Не нуждается			
	ОБЩИЕ требования к зоне							

**II Заключение по зоне:**

Наименование структурно-функциональной зоны	Состояние доступности* (к пункту 3.4 Акта обследования ОСИ)	Приложение		Рекомендации по адаптации (вид работы)** к пункту 4.1 Акта обследования ОСИ
		№ на плане	№ фото	
Путь (пути) движения внутри здания (в т.ч. пути эвакуации)	ДУ	8	9,10,12	Индивидуальное решение с ТСР

\* указывается: **ДП-В** - доступно полностью всем; **ДП-И** (К, О, С, Г, У) – доступно полностью избирательно (указать категории инвалидов); **ДЧ-В** - доступно частично всем; **ДЧ-И** (К, О, С, Г, У) – доступно частично избирательно (указать категории инвалидов); **ДУ** - доступно условно, **ВНД** - недоступно

\*\*указывается один из вариантов: не нуждается; ремонт (текущий, капитальный); индивидуальное решение с ТСР; технические решения невозможны – организация альтернативной формы обслуживания

Комментарий к заключению: ДОСТУПНО УСЛОВНО

**I Результаты обследования:**

**4. Зоны целевого назначения здания (целевого посещения объекта)**

**Вариант I – зона обслуживания инвалидов**

муниципальное бюджетное дошкольное образовательное учреждение «Детский сад  
комбинированного № 3 «Малыш»

Кемеровская обл., г. Мариинск, ул. Енисейская, д. 1

Наименование объекта, адрес

№ п/п	Наименование функционально-планировочного элемента	Наличие элемента			Выявленные нарушения и замечания		Работы по адаптации объектов	
		есть/нет	№ на плане	№ фото	Содержание	Значимо для инвалида (категория)	Содержание	Виды работ
4.1	Кабинетная форма обслуживания	нет						
4.2	Зальная форма обслуживания	есть	9	10	Не соответствует нормам СанПиН	все	Привести в соответствие с нормами СанПиН	
4.3	Прилавочная форма обслуживания	нет						
4.4	Форма обслуживания с перемещением по маршруту	нет						
4.5	Кабина индивидуального обслуживания	нет						
	ОБЩИЕ требования к зоне							

**II Заключение по зоне:**

Наименование структурно-функциональной зоны	Состояние доступности* (к пункту 3.4 Акта обследования ОСИ)	Приложение		Рекомендации по адаптации (вид работы)** к пункту 4.1 Акта обследования ОСИ
		№ на плане	№ фото	
Зона целевого назначения здания (целевого посещения объекта)	ДУ	9	10	Индивидуальное решение с ТСП

\* указывается: **ДП-В** - доступно полностью всем; **ДП-И** (К, О, С, Г, У) – доступно полностью избирательно (указать категории инвалидов); **ДЧ-В** - доступно частично всем; **ДЧ-И** (К, О, С, Г, У) – доступно частично избирательно (указать категории инвалидов); **ДУ** - доступно условно, **ВНД** - недоступно

\*\*указывается один из вариантов: не нуждается; ремонт (текущий, капитальный); индивидуальное решение с ТСП; технические решения невозможны – организация альтернативной формы обслуживания

Комментарий к заключению: \_\_\_\_\_ доступно условно

**I Результаты обследования:**

**4. Зоны целевого назначения здания (целевого посещения объекта)  
Вариант II – места приложения труда**

Наименование функционально-планировочного элемента	Наличие элемента			Выявленные нарушения и замечания		Работы по адаптации объектов	
	есть/нет	№ на плане	№ фото	Содержание	Значимо для инвалида (категория)	Содержание	Виды работ
Место приложения труда	нет						

**II Заключение по зоне:**

Наименование структурно-функциональной зоны	Состояние доступности* (к пункту 3.4 Акта обследования ОСИ)	Приложение		Рекомендации по адаптации (вид работы)** к пункту 4.1 Акта обследования ОСИ
		№ на плане	№ фото	
		11	11	<i>индивидуальное решение с ТСР</i>

\* указывается: **ДП-В** - доступно полностью всем; **ДП-И** (К, О, С, Г, У) – доступно полностью избирательно (указать категории инвалидов); **ДЧ-В** - доступно частично всем; **ДЧ-И** (К, О, С, Г, У) – доступно частично избирательно (указать категории инвалидов); **ДУ** - доступно условно, **ВНД** - недоступно

\*\*указывается один из вариантов: не нуждается; ремонт (текущий, капитальный); индивидуальное решение с ТСР; технические решения невозможны – организация альтернативной формы обслуживания

Комментарий к заключению: \_\_\_\_\_

**I Результаты обследования:**

**4. Зоны целевого назначения здания (целевого посещения объекта)  
Вариант III – жилые помещения**

Наименование функционально-планировочного элемента	Наличие элемента			Выявленные нарушения и замечания		Работы по адаптации объектов	
	есть/нет	№ на плане	№ фото	Содержание	Значимо для инвалида (категория)	Содержание	Виды работ
Жилые помещения	нет						

**II Заключение по зоне:**

Наименование структурно-функциональной зоны	Состояние доступности* (к пункту 3.4 Акта обследования ОСИ)	Приложение		Рекомендации по адаптации (вид работы)** к пункту 4.1 Акта обследования ОСИ
		№ на плане	№ фото	

\* указывается: **ДП-В** - доступно полностью всем; **ДП-И** (К, О, С, Г, У) – доступно полностью избирательно (указать категории инвалидов); **ДЧ-В** - доступно частично всем; **ДЧ-И** (К, О, С, Г, У) – доступно частично избирательно (указать категории инвалидов); **ДУ** - доступно условно, **ВНД** - недоступно

\*\*указывается один из вариантов: не нуждается; ремонт (текущий, капитальный); индивидуальное решение с ТСР; технические решения невозможны – организация альтернативной формы обслуживания

Комментарий к заключению: \_\_\_\_\_

**I Результаты обследования:**

**5. Санитарно-гигиенических помещений**

муниципальное бюджетное дошкольное образовательное учреждение «Детский сад  
комбинированного вида № 3 «Малыш»  
Кемеровская обл., г. Мариинск, ул. Енисейская, д. 1  
Наименование объекта, адрес

№ п/п	Наименование функционально-планировочного элемента	Наличие элемента			Выявленные нарушения и замечания		Работы по адаптации объектов	
		есть/нет	№ на плане	№ фото	Содержание	Значимо для инвалида (категория)	Содержание	Виды работ
5.1	Туалетная комната	есть	8,10	11	Не соответствует нормам СанПиН	все	Привести в соответствие с нормами СанПиН	
5.2	Душевая/ ванная комната	нет						
5.3	Бытовая комната (гардеробная)	нет						
	ОБЩИЕ требования к зоне							

**II Заключение по зоне:**

Наименование структурно-функциональной зоны	Состояние доступности* (к пункту 3.4 Акта обследования ОСИ)	Приложение		Рекомендации по адаптации (вид работы)** к пункту 4.1 Акта обследования ОСИ
		№ на плане	№ фото	
Санитарно-гигиенические помещения	ДУ	8,10	11	Индивидуальное решение с ТСР

\* указывается: **ДП-В** - доступно полностью всем; **ДП-И** (К, О, С, Г, У) – доступно полностью избирательно (указать категории инвалидов); **ДЧ-В** - доступно частично всем; **ДЧ-И** (К, О, С, Г, У) – доступно частично избирательно (указать категории инвалидов); **ДУ** - доступно условно, **ВНД** - недоступно  
\*\*указывается один из вариантов: не нуждается; ремонт (текущий, капитальный); индивидуальное решение с ТСР; технические решения невозможны – организация альтернативной формы обслуживания

Комментарий к заключению: доступно условно



**I Результаты обследования:**  
**6. Системы информации на объекте**

муниципальное бюджетное дошкольное образовательное учреждение «Детский сад  
комбинированного вида № 3 «Малыш»  
Кемеровская обл., г. Мариинск, ул. Енисейская, д. 1  
Наименование объекта, адрес

№ п/п	Наименование функционально-планировочного элемента	Наличие элемента			Выявленные нарушения и замечания		Работы по адаптации объектов	
		есть/нет	№ на плане	№ фото	Содержание	Значимо для инвалида (категория)	Содержание	Виды работ
6.1	Визуальные средства	есть	11	12	Не соответствуют нормам СанПиН	все	Привести в соответствие с нормами СанПиН	
6.2	Акустические средства	нет						
6.3	Тактильные средства	нет						
	ОБЩИЕ требования к зоне							

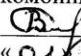
**II Заключение по зоне:**

Наименование структурно-функциональной зоны	Состояние доступности* (к пункту 3.4 Акта обследования ОСИ)	Приложение		Рекомендации по адаптации (вид работы)** к пункту 4.1 Акта обследования ОСИ
		№ на плане	№ фото	
Система информации на объекте	ДУ	11	12	Индивидуальное решение с ТСР

\* указывается: **ДП-В** - доступно полностью всем; **ДП-И** (К, О, С, Г, У) – доступно полностью избирательно (указать категории инвалидов); **ДЧ-В** - доступно частично всем; **ДЧ-И** (К, О, С, Г, У) – доступно частично избирательно (указать категории инвалидов); **ДУ** - доступно условно, **ВНД** - недоступно

\*\*указывается один из вариантов: не нуждается; ремонт (текущий, капитальный); индивидуальное решение с ТСР; технические решения невозможны – организация альтернативной формы обслуживания

Комментарий к заключению: \_\_\_\_\_ доступно условно \_\_\_\_\_

Утверждаю  
И.о. заведующего МБДОУ «Дс  
комбинированного вида №3 «Малыш»  
 Сомова В.Н.  
«01 сентября» 2017 г.

## АНКЕТА

(информация об объекте социальной инфраструктуры)  
к паспорту доступности ОСИ № 80

### 1. Общие сведения об объекте

- 1.1. Наименование (вид) объекта муниципальное бюджетное дошкольное образовательное учреждение – «Детский сад комбинированного вида №3 «Малыш»
- 1.2. Адрес объекта 652153 Кемеровская область, г. Мариинск, ул. Енисейская, д.1
- 1.3. Сведения о размещении объекта: отдельно стоящее здание 2 этажа, 1027,0 кв.м  
➤ наличие прилегающего земельного участка (да, нет); да 6135 кв.м
- 1.4. Год постройки здания 1966, последнего капитального ремонта нет
- 1.5. Дата предстоящих плановых ремонтных работ: текущего 2017 капитального
- 1.6. Название организации (учреждения), (полное юридическое наименование – согласно Уставу, краткое наименование) Муниципальное бюджетное дошкольное образовательное учреждение – «Детский сад комбинированного вида №3 «Малыш»  
(краткое наименование: МБДОУ – детский сад №3 «Малыш»)
- 1.7. Юридический адрес организации (учреждения) 652153 Кемеровская область, г. Мариинск, улица Енисейская, дом № 1
- 1.8. Основание для пользования объектом (оперативное управление, аренда, собственность) оперативное управление
- 1.9. Форма собственности (государственная, негосударственная) государственная
- 1.10. Территориальная принадлежность (федеральная, региональная, муниципальная) муниципальная
- 1.11. Вышестоящая организация (наименование) Управление образования Мариинского муниципального района
- 1.12. Адрес вышестоящей организации, другие координаты Кемеровская область, г. Мариинск, ул. Ленина, д.17

### 2. Характеристика деятельности организации на объекте (по обслуживанию населения)

- 2.1. Сфера деятельности (здравоохранение, образование, социальная защита, физическая культура и спорт, культура, связь и информация, транспорт, жилой фонд, потребительский рынок и сфера услуг, другое) образование
- 2.2. Виды оказываемых услуг реализация основных образовательных программ дошкольного образования
- 2.3. Форма оказания услуг: (на объекте, с длительным пребыванием, в т.ч. проживанием, на дому, дистанционно) на объекте, учреждение работает по пятидневной рабочей неделе с 7<sup>00</sup> до 19<sup>00</sup>, с выходными днями в субботу и воскресенье и праздничные дни
- 2.4. Категории обслуживаемого населения по возрасту: (дети, взрослые, трудоспособного возраста, пожилые; все возрастные категории) дети
- 2.5. Категории обслуживаемых инвалидов: дети от 1,5 до 7 лет
- 2.6. Плановая мощность: посещаемость (количество обслуживаемых в день), вместимость, пропускная способность 135 воспитанников

2.7.Участие в исполнении ИПР инвалида, ребенка-инвалида (да, нет) да

### 3. Состояние доступности объекта

3.1. Путь следования к объекту пассажирским транспортом (описать маршрут движения с использованием пассажирского транспорта) общественный транспорт, остановка автобуса «Стройка», далее пешком по улице Енисейской в сторону СОШ№7

Наличие адаптированного пассажирского транспорта к объекту: нет

3.2.Путь к объекту от ближайшей остановки пассажирского транспорта:

3.2.1 расстояние до объекта от остановки транспорта 300 м.

3.2.2 время движения (пешком) 3 минуты

3.2.3 наличие выделенного от проезжей части пешеходного пути (да, нет), нет

3.2.4 Перекрестки: нерегулируемые;

3.2.5 Информация на пути следования к объекту: визуальная;

3.2.6 Перепады высоты на пути: нет.

Их обустройство для инвалидов на коляске: нет

### 3.3 Организация доступности объекта для инвалидов – форма обслуживания\*

№ п/п	Категория инвалидов (вид нарушения)	Вариант организации доступности объекта (формы обслуживания)*
1.	<b>Все категории инвалидов и МГН</b>	
	<i>в том числе инвалиды:</i>	
2	передвигающиеся на креслах-колясках	<i>ДУ</i>
3	с нарушениями опорно-двигательного аппарата	<i>ДУ</i>
4	с нарушениями зрения	<i>ДУ</i>
5	с нарушениями слуха	<i>ДУ</i>
6	с нарушениями умственного развития	<i>ДУ</i>

\* - указывается один из вариантов: «А» доступность всех зон и помещений - универсальная, «Б» доступны специально выделенные участки и помещения, «ДУ» доступность условная: дополнительная помощь сотрудника, услуги на дому, дистанционно, «ВНД» не организована доступность.

### 3.4 Состояние доступности основных структурно-функциональных зон

№ п/п	Основные структурно-функциональные зоны	Состояние доступности, в том числе для основных категорий инвалидов**
1	Территория, прилегающая к зданию (участок)	<b>ДЧ-В</b>

2	Вход (входы) в здание	<i>ДУ</i>
3	Путь (пути) движения внутри здания (в т.ч. пути эвакуации)	<i>ДУ</i>
4	Зона целевого назначения здания (целевого посещения объекта)	<i>ДУ</i>
5	Санитарно-гигиенические помещения	<i>ДУ</i>
6	Система информации и связи (на всех зонах)	<i>ДУ</i>
7	Пути движения к объекту (от остановки транспорта)	<i>ДЧ-В</i>

\*\* Указывается: **ДП-В** - доступно полностью всем; **ДП-И** (К, О, С, Г, У) – доступно полностью избирательно (указать категории инвалидов); **ДЧ-В** - доступно частично всем; **ДЧ-И** (К, О, С, Г, У) – доступно частично избирательно (указать категории инвалидов); **ДУ** - доступно условно, **ВНД** – временно недоступно

### **3.5. ИТОГОВОЕ ЗАКЛЮЧЕНИЕ о состоянии доступности ОСИ:** **доступно условно**

#### **4. Управленческое решение**

##### **4.1. Рекомендации по адаптации основных структурных элементов объекта**

№ п/п	Основные структурно-функциональные зоны объекта	Рекомендации по адаптации объекта (вид работы)*
1	Территория, прилегающая к зданию (участок)	<i>индивидуальное решение с ТСП</i>
2	Вход (входы) в здание	<i>индивидуальное решение с ТСП</i>
3	Путь (пути) движения внутри здания (в т.ч. пути эвакуации)	<i>индивидуальное решение с ТСП</i>
4	Зона целевого назначения здания (целевого посещения объекта)	<i>индивидуальное решение с ТСП</i>
5	Санитарно-гигиенические помещения	<i>индивидуальное решение с ТСП</i>
6	Система информации на объекте (на всех зонах)	<i>индивидуальное решение с ТСП</i>
7	Пути движения к объекту (от остановки транспорта)	<i>не нуждается</i>
8	Все зоны и участки	

\*- указывается один из вариантов (видов работ): не нуждается; ремонт (текущий, капитальный); индивидуальное решение с ТСП; технические решения невозможны – организация альтернативной формы обслуживания

Информация **размещена** (обновлена) на Карте доступности субъекта РФ дата

(наименование сайта, портала)

Остановка общественного транспорта

Фото 1



Путь следования к объекту

Фото 2



Фото 3



Территория, прилегающая к зданию

Фото 4



Путь следования к зданию

Фото 5



Фото 6



Фото 7





Вход в здание

Фото 8

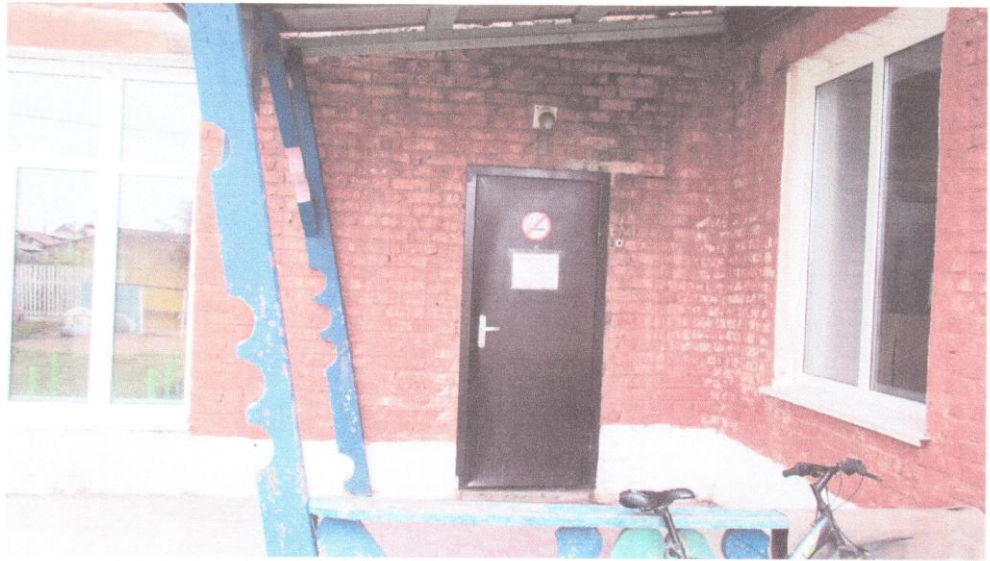
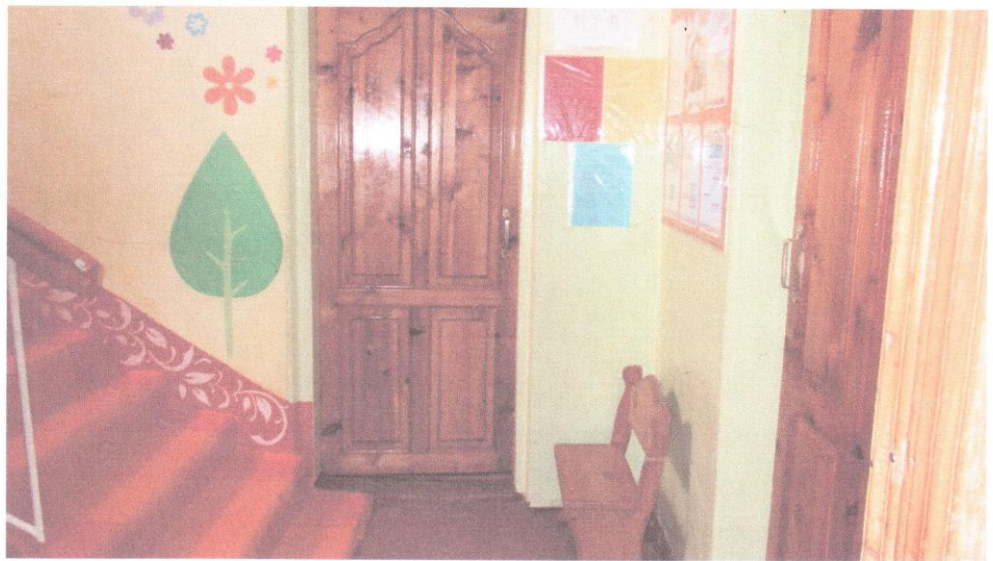


Фото 9



Зона целевого назначения здания

Фото 10



Санитарно-гигиенические помещения

Фото 11

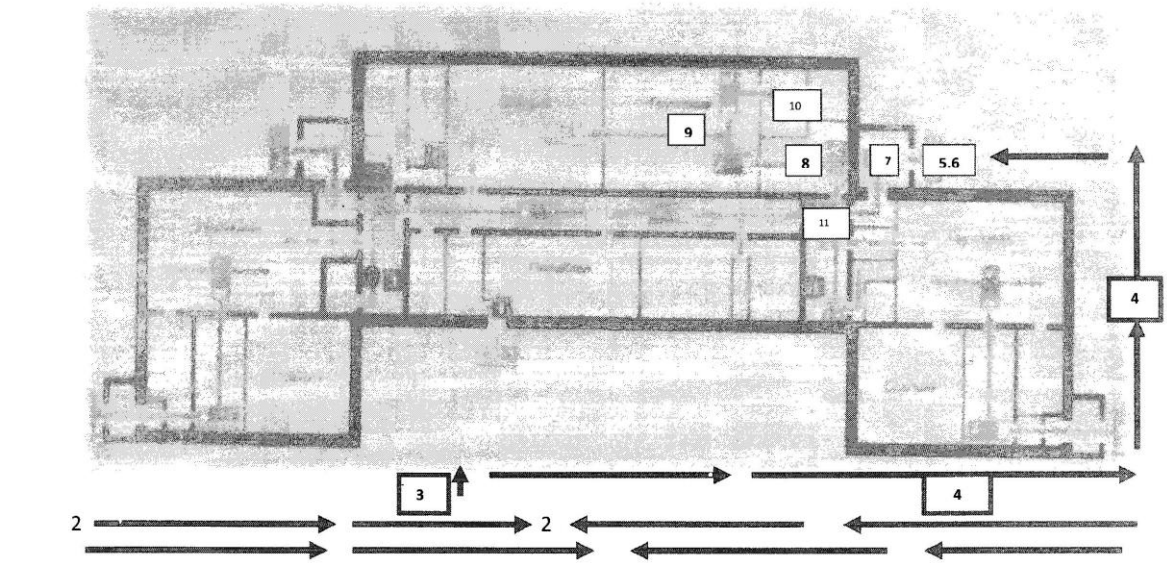




Автостоянка

Фото 13





1

1. Остановка общественного транспорта
2. Пути движения к объекту ( от остановки транспорта)
3. Вход (входы на территорию)
4. Путь движения на территорию
5. Вход (входы ) в здание
6. Лестница (наружная)
7. Тамбур
8. Коридор (вестибюль, зона ожидания)
9. Зона целевого назначения (целевого посещения объекта)
10. Санитарно-гигиенические помещения
11. Система информации на объекте